

Communiqué de presse

Paris, le 24 mars 2026

Le 9^e Baromètre de l'Observatoire des sociétés à mission dévoile les nouvelles tendances

Dynamiques sectorielles, ancrage territorial et pérennité des entreprises

Paris, le 24 mars 2026 : Le 9^e Baromètre de l'Observatoire des sociétés à mission dévoile ce jour au Ministère de l'Économie et des Finances, les résultats clés et les enseignements majeurs sur la dynamique d'adoption du modèle de la société à mission en France en 2025.

En présence de Serge Papin, Ministre des Petites et moyennes entreprises, du Commerce, de l'Artisanat, du Tourisme et du Pouvoir d'achat.

2 411 sociétés à mission au 31 décembre 2025

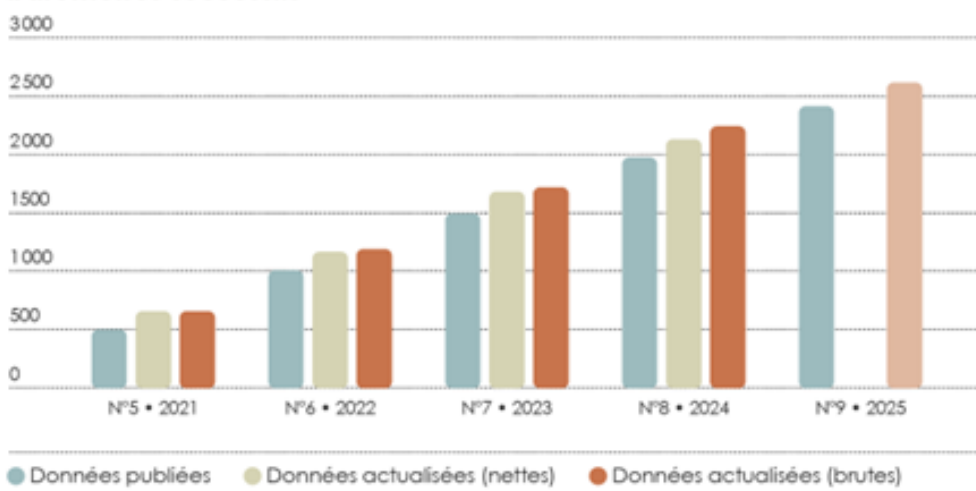
Au 31 décembre 2025, la France compte **2 411 sociétés à mission**, avec une croissance moyenne d'environ **500 nouvelles entreprises engagées par an depuis quatre ans**.

Parmi elles figurent des acteurs emblématiques tels que Back Market, Doctolib, Danone, La Belle-Iloise, Harmonie Mutuelle, MAIF, Enedis, EM Lyon Business School et La Poste.

En 2025, pas moins de 370 nouvelles entreprises (les chiffres au 31 décembre sont un plancher) ont rejoint le mouvement, parmi lesquelles La Vie Claire, OpinionWay, emeis et IDEX. «Le cap des 2 400 sociétés à mission confirme que le modèle n'est plus une expérimentation, mais une transformation en profondeur de l'entreprise française », souligne Hélène Bernicot, Directrice générale du Crédit Mutuel Arkéa et co-présidente de la Communauté des entreprises à mission.

Depuis le vote de la loi PACTE en 2019, 2 596 entreprises à mission ont adopté la qualité.

FIGURE N°2 Évolution du nombre d'unités légales ayant adopté la qualité de société à mission au 31 décembre de chaque année dans les baromètres successifs



L'ancrage du modèle dans l'économie française

Plus d'un million de salariés engagés dans une mission

Les sociétés à mission concernent désormais **1 106 000 salariés**, dont plus de 900 000 en France, preuve que le modèle nourrit déjà la vie économique d'autres pays, à travers des sociétés à mission qui opèrent internationalement.

Des secteurs structurants fortement représentés en nombre de salariés, parmi eux :

- ⊘ Production d'électricité, de gaz et de vapeur : 21 %, avec des sociétés à mission comme Enedis, IDEX, SunLib.
- ⊘ Transports et entreposage : 19 %, avec des sociétés à mission comme La Poste, Transdev, Keolis.
- ⊘ Santé humaine et action sociale : 16 %, avec des sociétés à mission comme Clariane, LNA Santé, Chiesi.
- ⊘ Activités immobilières : 13 %, avec des sociétés à mission comme Erilia, KS Groupe.

Ces données confirment l'irrigation des sociétés à mission dans les secteurs clés de l'économie française.

FIGURE N°10 Proportion des 700 000 salariés travaillant en France concernés par une mission dans chaque secteur d'activités (hors agriculture et activités financières et d'assurance)

Secteur	Ratio par rapport à l'économie française
Production et distribution d'électricité, de gaz, de vapeur et d'air conditionné	21,20%
Transports et entreposage	18,80%
Santé humaine et action sociale	16,50%
Activités immobilières	13,00%
Activités spécialisées, scientifiques et techniques	7,40%
Enseignement	4,20%
Activités de services administratifs et de soutien	2,40%
Arts, spectacles et activités récréatives	2,20%
Construction	1,90%
Information et communication	1,60%
Commerce - réparation d'automobiles et de motocycles	1,40%
Hébergement et restauration	1,30%
Industries manufacturières	0,80%
Production et distribution d'eau - assainissement, gestion des déchets et dépollution	0,50%
Autres activités de services	0,30%

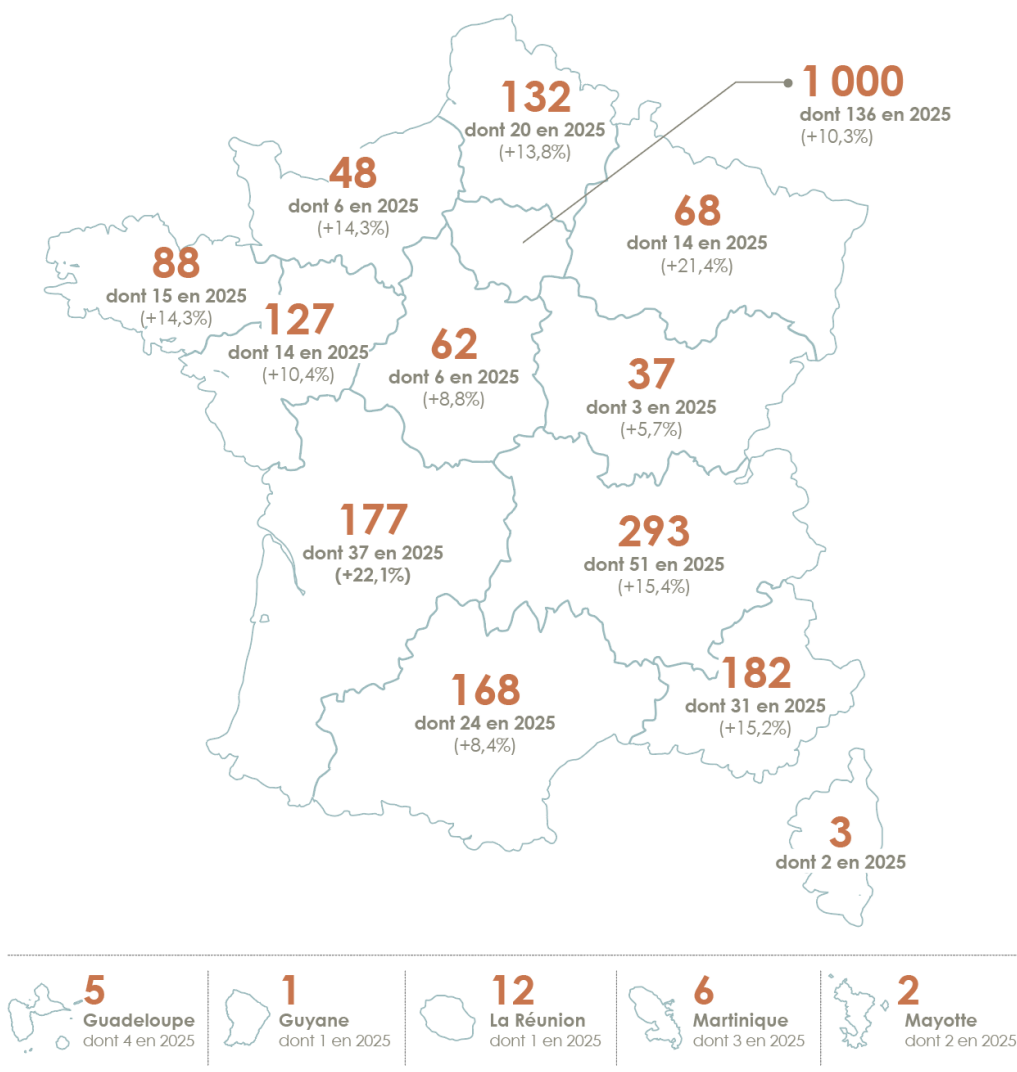
15 % des grands groupes français comptent au moins une entité à mission

Notons ce fait marquant qu'il s'agisse de la maison-mère ou d'une filiale, le modèle s'installe progressivement au cœur des stratégies des grandes organisations. « *La société à mission n'est pas un label. C'est un cadre de gouvernance qui engage l'entreprise dans la durée* », rappelle Guillaume Desnoës, fondateur d'Alenvi et co-président de la Communauté des entreprises à mission.

Un ancrage territorial affirmé

59 % des sociétés à mission ont leur siège en dehors de l'Île-de-France, démontrant une dynamique territoriale solide et une diffusion du modèle dans l'ensemble des régions. « Dans un contexte incertain, la mission agit comme un cap stratégique. Elle renforce la cohérence interne et la confiance des parties prenantes », analyse Valérie Brisac, Directrice générale de la Communauté des entreprises à mission

FIGURE N°11 Répartition des 2 411 sociétés à mission par région d'implantation du siège social



Un indicateur de pérennité clair

Selon les données de l'INSEE, 31 % des entreprises créées en 2018 avaient disparu en 2023. Parmi les entreprises créées en 2018 et devenues sociétés à mission, cette proportion n'est que de 5 %. Cet écart significatif constitue un signal fort de robustesse et souligne le lien possible entre mission statutaire, gouvernance élargie et santé économique.

🔗 À propos de la Communauté des entreprises à mission

Créée en 2018, la Communauté fédère 350 entreprises, fondations, fédérations, associations, des dirigeants et chercheurs convaincus que la société à mission est un levier de transformation économique et sociétale. L'Observatoire des sociétés à mission recense les sociétés à mission, partage leurs démarches et nourrit la recherche académique par des cas pratiques. Il aide également les pouvoirs publics dans le suivi de la dynamique d'adoption de la loi PACTE. Tous les ans, le baromètre est réalisé avec les Mines Paris PSL

Contact presse :
Agence RP MELODIK - Elodie LALOUM - 06 61 41 13 05
melodikrp@gmail.com
Télécharger le Baromètre 2025 complet par [ici](#)
Infographies téléchargeables en cliquant [ici](#)

